



LIVRET D'ACCUEIL DU STAGIAIRE





SOMMAIRE

- **1. Présentation de l'entreprise**
- **2. L'équipe SOFAKOM**
- **3. Les formations**
- **4. Les thématiques**
- **5. Informations utiles**
- **6. Comment se rendre en salle de formation ?**



1.Présentation de l'entreprise

Le centre de formation SOFAKOM ACADEMY a été créé en Avril 2004 par Monsieur Patrice AYBAR, et a pour but de proposer des formations spécialisées dans les logiciels de gestion (comptabilité, gestion commerciale, paye) et techniques de la relation clients (Formation sur les appels entrants, prospection téléphonique etc...).

SOFAKOM ACADEMY est un centre de formation agréé et officiel des sociétés SOFAKOM, EBP & CEGID par ses agréments acquis tout au long de ces vingt dernières années.

SOFAKOM ACADEMY a construit un programme de formations destiné à accompagner les chefs d'entreprises dans l'apprentissage des nouveaux logiciels dédiés à la gestion commerciale et à la relation client dans l'entreprise.



Nos coordonnées et horaires :



7 route d'Ortaffa
66670 BAGES



0 805 10 20 65
(Appel gratuit)

Contacts formations :



- Référente handicap : Shirley AYBAR PETIT
shirley.petit@sofakom.fr
- Référente pédagogique : Elisabeth FIERRO
elisabeth.fierro@sofakom.fr

Horaires d'ouverture des bureaux :

Du lundi au vendredi
De 8h30 à 12h et de 14h à 17h



Patrice AYBAR

- Dirigeant
- Formateur-auditeur
- Référent qualité



Ghyslain DAUBEZE

- Co-dirigeant
- DSI
- Formateur



Shirley AYBAR PETIT

- Comptable
- Référente handicap



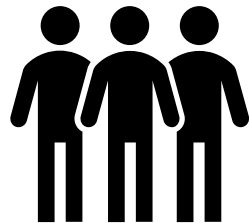
Elisabeth FIERRO

- Responsable commerciale
- Référente pédagogique



Véra HALILOU

- Assistante technique logiciel
- Formatrice



2. L'équipe Sofakom

3. Les formations

Types de formations proposés :



➤ **Présentiel**

- ❖ Chez le client
- ❖ Chez SOFAKOM
- ❖ Location d'une salle



➤ **A distance**

Moyens matériels

1

Chez le client :

les moyens matériels sont fonction des équipements existants (Le stagiaire étudie en « situation réelle » sur son poste de travail, et avec son matériel).

2

Chez SOFAKOM :

Possibilité de mettre à disposition du stagiaire un ordinateur relié en réseau (Le stagiaire étudie en « mode simulation » sur un dossier reprenant les règles métier de leur entreprise.)
Le stagiaire peut apporter son matériel

3

Salle de formation prise en charge par SOFAKOM

les moyens matériels sont fonction des équipements existants. Le stagiaire peut amener son matériel pour un confort optimal de formation.

4

Les formations à distance :

Installation requise du logiciel TeamViewer afin que le formateur puisse prendre la main à distance. Le stagiaire étudie en « situation réelle » sur son poste de travail, et avec son matériel.

4. Les thématiques

Les logiciels:

Ces formations sont proposées aux entreprises qui souhaitent acquérir les compétences requises à l'utilisation de leur logiciel.

Les plans de formation sont adaptables aux besoins du stagiaire

Logiciels EBP :

- ❖ Comptabilité
- ❖ Gestion Commerciale
- ❖ Bâtiment
- ❖ Paye



Logiciels QUADRATUS :

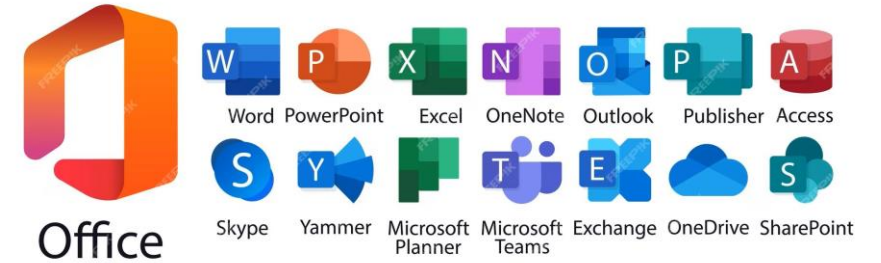
- ❖ Quadra Compta
- ❖ Quadra Expert
- ❖ Quadra Fact
- ❖ Quadra Paie



Différents niveaux :

- Débutant : pour acquérir les bases de connaissance
- Avancée : approfondir leurs connaissances

Les logiciels Office:



GESTION ADMINISTRATIVE

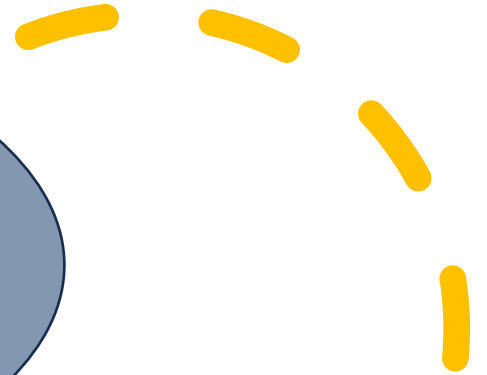
- Ressources humaines / Paie
- Secrétariat
- Comptabilité / Gestion / Finance
- Règlementation (R.G.P.D)





COMMUNICATION / COMMERCE

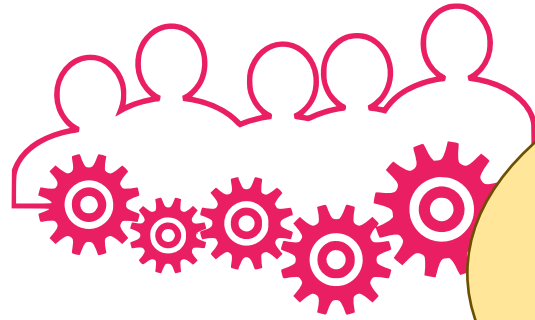
- Création site internet
- Les réseaux sociaux / Marketing de réseau
- Techniques de l'entretien de vente
- Prospecter et vendre
- Développer sa performance commerciale
- Techniques et attitudes commerciales pour non commerciaux
- Gérer les relations clients difficiles



Management / Direction :

- Management et sécurité : savoir manager son activité
- Acquérir méthodes et outils pour animer son équipe au quotidien
- Identifier son style de management et savoir se positionner comme manager
- Encourager l'autonomie de son équipe et savoir déléguer
- Gestion du conflit

Les plans de formation sont adaptables aux besoins du stagiaire



Développement personnel :

- Analyser ses compétences pour affirmer sa confiance.
- Contrôler les outils de la voix
- Se resituer dans la temporalité de son action pour laisser place à sa posture.

Formations
linguistiques

Hygiène et sécurité

- Alimentaire
- Bâtiment

5. Informations utiles

Horaires de la formation :



Les demi-journées :
de 09h00 à 12h30
ou
de 13h30 à 17h00

Les journées :
de 09h00 à 17h00

Avec pause déjeuner de 12h30 à 13h30

Matériel :

Référez-vous au plan de formation qui vous a été envoyé avec la convention de formation.



Évaluations :



Jeux d'essai
Exercices et cas concrets
Questionnaires (QCM)

Formation à distance :



* Plateformes utilisées



Procédure :

Le formateur vous appelle à l'heure de démarrage et vous guide sur l'utilisation de la plateforme.

En cas de problème technique, merci de contacter SOFAKOM au **0805 10 20 65**.

6. Lieux de formation



SOFAKOM

7 route d'Ortaffa

66670 BAGES

[lien google maps](#)



Le Cap /Pôle entrepreneurial

7 Rue des sitelles

66700 ARGELES SUR MER

[lien google maps](#)

ACCUEIL PERPIGNAN TAXI

52 r Mar Foch
66000 Perpignan
04 68 35 15 15



ALLO TAXI

10 av Boulès
66000 Perpignan
06 48 02 08 08

ARGELES TAXI Adresse

15 AV de la Gare
66700 ARGELES SUR MER
04 68 81 09 11

TAXI CAPEILLE

26 Rue de la République
66700 Argelès-sur-Mer
04 68 81 30 32

GARE SNCF PERPIGNAN

1 pl Salvador Dali
66000 Perpignan
gares-sncf.com



GARE SNCF ARGELES SUR MER

Avenue de la Gare
66700 Argelès-sur-Mer
gares-sncf.com

7. Contacts utiles



Le Duo Gourmand (Restaurant)

3 Place de la République
66670 Bages
Ouvert du :
Mardi au Samedi : 12h00 à 14h00 / 19h00 à 21h00
04 68 54 06 97



Crescendo (Restaurant)

Centre commercial Intermarché 66700 ARGELES SUR MER
Horaires d'ouverture :
Du Lundi au Samedi : 12h00 à 14h30
04 68 37 06 97